



TORNEM A JUGAR!

Des del Consell Esportiu del Garraf impulsem aquesta iniciativa que pretén reactivar l'esport escolar oferint als equips dels JEEC una activitat complementaria als seus entrenaments habituals fins que es pugui recuperar la competició.

L'activitat va dirigida als equips inscrits als JEEC. L'horari de l'activitat la marcarà cada entitat en la franja de partits habitual del Consell Esportiu del Garraf, divendres tarda o dissabte mati.

Les dates previstes per aquesta activitat són:

- 5, 12 i 19 de desembre
- 9, 16 i 23 de gener

Els dilluns rebreu un correu on haureu de confirmar si voleu participar aquell cap de setmana i en quin horari i hora per tal de poder designar un Tutor/a de Joc.

L'activitat té un preu de 5€ jornada/equip.

Es realitzaran diferents activitats per parelles o equips, seguidament proves d'habilitat individual amb l'objectiu de gaudir de l'esport a través del joc amb la supervisió d'un Tutor/a de Joc.

Per poder participar en l'activitat:

- Tots/es els participants hauran d'estar inscrits al zenit.
- Els equips hauran d'estar inscrits al ZENIT amb el programa JEEC, juntament amb els esportistes, delegats/des i entrenador/a corresponent..
- Aquelles entitats que tenien els seus equips al programa PROMOCIÓ i volen participar a l'activitat, per tant, han de passar als participants a JEEC, hauran d'avisar a sergi@cegarraf.cat.
- Seguint la normativa COVID-19 podran participar els participants del grup bombolla, havent passat 14 dies des de la seva incorporació al ZENIT.
- El Consell Esportiu del Garraf us farà arribar un llistat amb els participants que poden participar de l'activitat un cop confirmeu la vostre participació, aquest llistat l'haureu de presentar imprès al Tutor/a de Joc.
- Fins a nou avís, en aquest primer tram només podran accedir a la instal·lació aquells/es esportistes, delegats/des i entrenadors/es que tinguin fitxa dels JEEC.

Per cada activitat serà el comitè organitzador qui designarà un Tutor/a de Joc.

A continuació es detallarà l'activitat.

ACTIVITAT A

FUTBOL SALA

FUTBOL SALA PREBENJAMI:

PARTICIPANTS	EQUIPS	DURADA	DISTRIBUCIÓ
5	2vs2	3 períodes de 5 minuts	1 porteria
7	3vs3	4 períodes de 5 minuts	1 porteria
8	3vs3	4 períodes de 7 minuts	2 porteries
10	4vs4	4 períodes de 7 minuts	2 porteries

FUTBOL SALA BENJAMI:

PARTICIPANTS	EQUIPS	DURADA	DISTRIBUCIÓ
5	2vs2	4 períodes de 5 minuts	1 porteria
7	3vs3	4 períodes de 7 minuts	1 porteria
8	3vs3	4 períodes de 7 minuts	2 porteries
10	4vs4	4 períodes de 10 minuts	2 porteries

FUTBOL SALA ALEVÍ:

PARTICIPANTS	EQUIPS	DURADA	DISTRIBUCIÓ
5	2vs2	4 períodes de 5 minuts	1 porteria
7	3vs3	4 períodes de 7 minuts	1 porteria
8	3vs3	4 períodes de 7 minuts	2 porteries
10	4vs4	4 períodes de 10 minuts	2 porteries

FUTBOL SALA INFANTIL:

PARTICIPANTS	EQUIPS	DURADA	DISTRIBUCIÓ
5	2vs2	4 períodes de 5 minuts	1 porteria
7	3vs3	4 períodes de 7 minuts	1 porteria
8	3vs3	4 períodes de 7 minuts	2 porteries
10	4vs4	4 períodes de 10 minuts	2 porteries

FUTBOL SALA CADET:

PARTICIPANTS	EQUIPS	DURADA	DISTRIBUCIÓ
5	2vs2	4 períodes de 5 minuts	1 porteria
7	3vs3	4 períodes de 7 minuts	1 porteria
8	3vs3	4 períodes de 7 minuts	2 porteries
10	4vs4	4 períodes de 10 minuts	2 porteries

FUTBOL SALA JUVENIL:

PARTICIPANTS	EQUIPS	DURADA	DISTRIBUCIÓ
5	2vs2	4 períodes de 5 minuts	1 porteria
7	3vs3	4 períodes de 7 minuts	1 porteria
8	3vs3	4 períodes de 7 minuts	2 porteries
10	4vs4	4 períodes de 10 minuts	2 porteries

FUTBOL 7

FUTBOL 7 PREBENJAMI:

PARTICIPANTS	EQUIPS	DURADA	DISTRIBUCIÓ
7	3vs3	3 períodes de 5 minuts	1 porteria
9	4vs4	4 períodes de 7 minuts	1 porteria
12	5vs5	4 períodes de 10 minuts	2 porteries
14 o més	6vs6	4 períodes de 10 minuts	2 porteries

FUTBOL 7 BENJAMI:

PARTICIPANTS	EQUIPS	DURADA	DISTRIBUCIÓ
7	3vs3	3 períodes de 5 minuts	1 porteria
9	4vs4	4 períodes de 7 minuts	1 porteria
12	5vs5	4 períodes de 10 minuts	2 porteries
14 o més	6vs6	4 períodes de 10 minuts	2 porteries

FUTBOL 7 ALEVÍ:

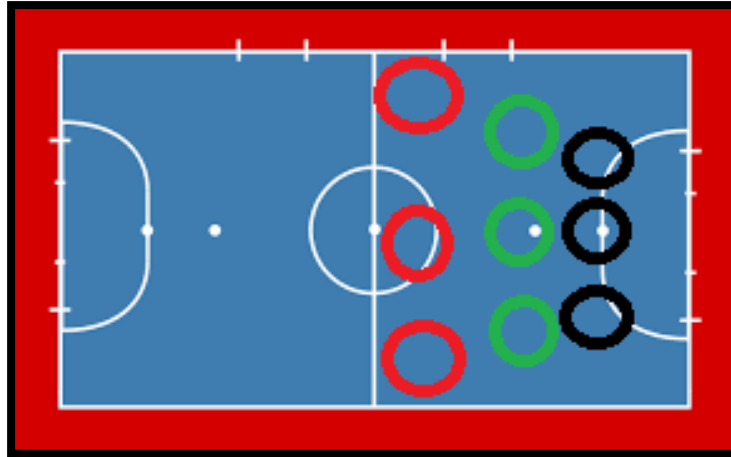
PARTICIPANTS	EQUIPS	DURADA	DISTRIBUCIÓ
7	3vs3	4 períodes de 5 minuts	1 porteria
9	4vs4	4 períodes de 7 minuts	1 porteria
12	5vs5	4 períodes de 10 minuts	2 porteries
14 o més	6vs6	4 períodes de 10 minuts	2 porteries

ACTIVITAT B

FUTBOL SALA

Es realitzaran nou xuts a porteria per part de cada integrant de l'equip per intentar marcar gol en l'espai delimitat, tres des de cada punt marcat en el següent gràfic:

El Tutor/a de Joc serà l'encarregat d'anotar els xuts.



PREBENJAMI: Els xuts es faran des de 6 metres de la línia de porteria. Seguidament es col·locaran separats per 2 metres

BENJAMI: Els xuts es faran des de 9 metres de la línia de porteria. Seguidament es separant cap els dos costats per 4 metres

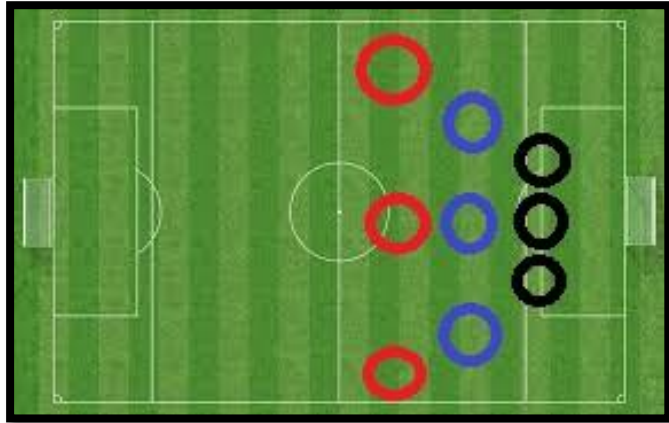
ALEVI: Els xuts es faran des de 12 metres de la línia de porteria. Seguidament es separant cap els dos costats per 6 metres

INFANTIL/CADET/JUVENIL: Els xuts es faran des de 15 metres de la línia de porteria. Seguidament es separant cap els dos costats per 8 metres

FUTBOL 7

Es realitzaran nou xuts a porteria per part de cada integrant de l'equip per intentar marcar gol en l'espai delimitat, tres des de cada punt marcat en el següent gràfic:

El Tutor/a de Joc serà l'encarregat d'anotar els xuts.



PREBENJAMI: Els xuts es faran des de 6 metres de la línia de porteria. Seguidament es col·locaran separats per 3 metres

BENJAMI: Els xuts es faran des de 9 metres de la línia de porteria. Seguidament es separant cap els dos costats per 6 metres

ALEVI: Els xuts es faran des de 12 metres de la línia de porteria. Seguidament es separant cap els dos costats per 9 metres